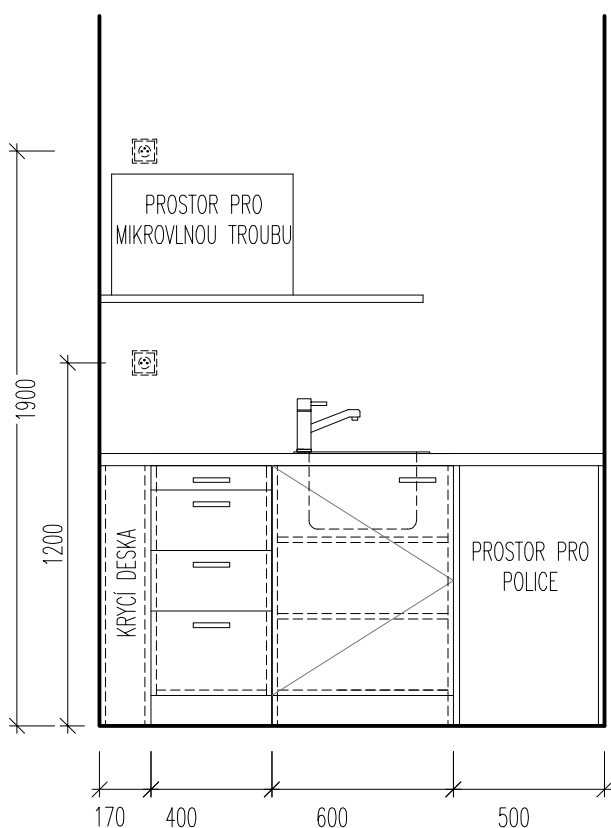
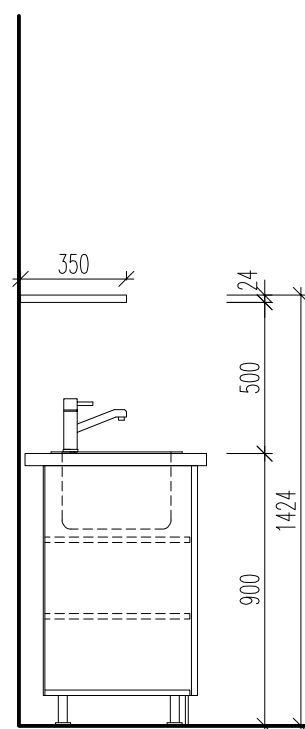


J30 - KUCHYŇKA DL.1670 mm

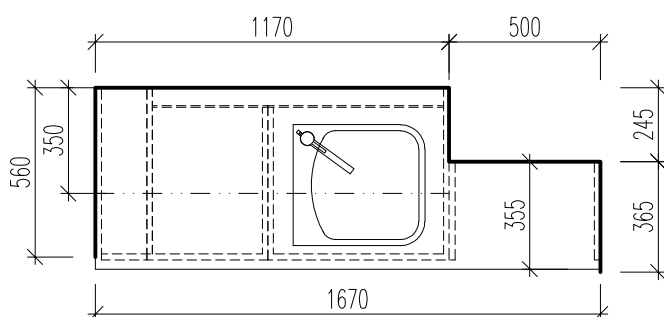
POHLED NA SESTAVU - M1:25



ŘEZ SESTAVOU - M1:25



PŮDORYS SESTAVY - M1:25



POZNÁMKY

Před zadáním do výroby nutno ověřit rozměry a přeměřit veškeré konstrukce na stavbě.

Součástí subdodávky je :

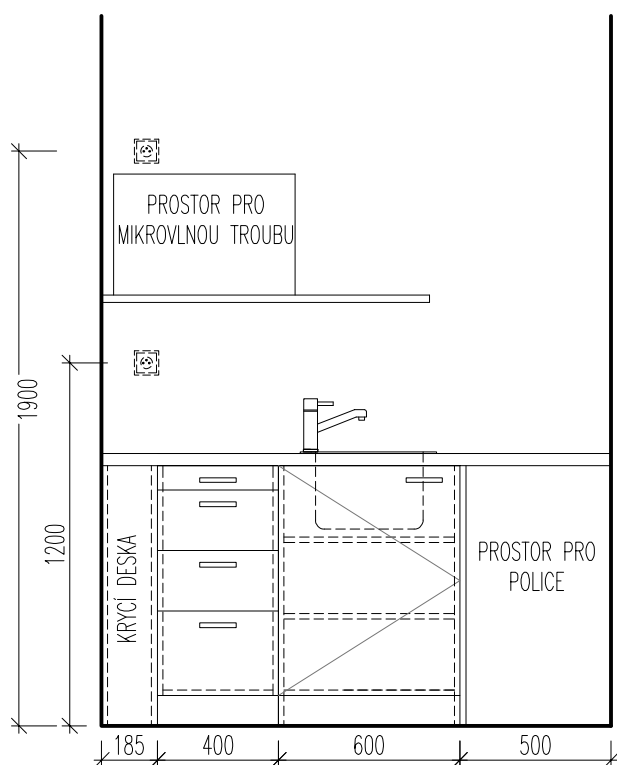
- vyhotovení dílenské a montážní dokumentace subdodavatele a její předložení k odsouhlasení GP a TDI.
- předložení vzorového řešení k odsouhlasení.
- kompletní provedení včetně kotvení v předepsané kvalitě.
- prověření dimenzí základních nosných prvků a kotvení.
- součástí dodávky jsou kotvící a kompletační prvky ke stavební části.

4.NP MÍSTNOST 4.2.50

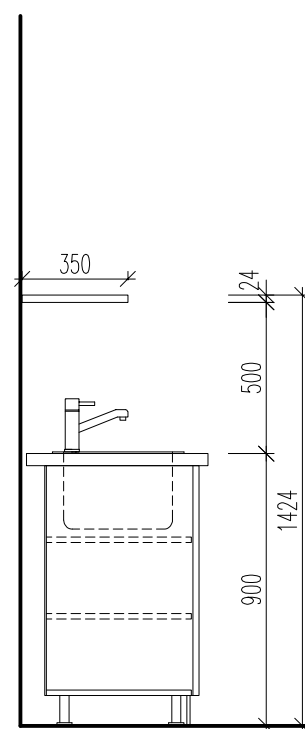
	OBSAH J30 KUCHYŇKA	Č. PŘ.
		J30

J31 - KUCHYŇKA DL.1685 mm

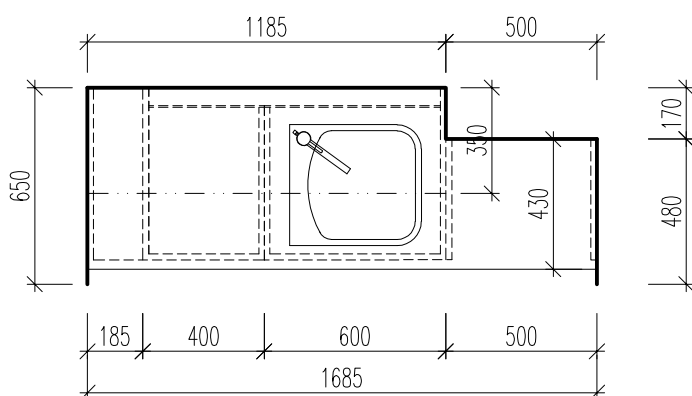
POHLED NA SESTAVU - M1:25



ŘEZ SESTAVOU - M1:25



PŮDORYS SESTAVY - M1:25



POZNÁMKY

Před zadáním do výroby nutno ověřit rozměry a přeměřit veškeré konstrukce na stavbě.

Součástí subdodávky je :

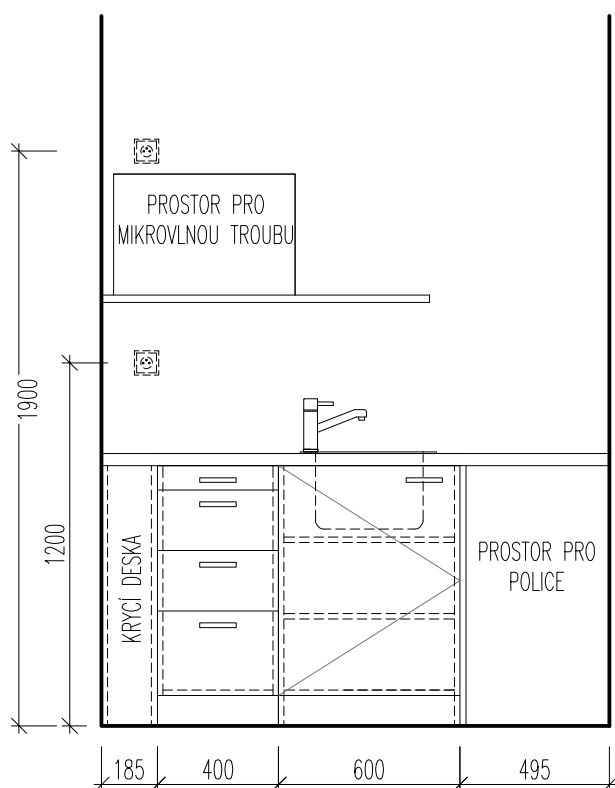
- vyhotovení dílenské a montážní dokumentace subdodavatele a její předložení k odsouhlasení GP a TDI.
- předložení vzorového řešení k odsouhlasení.
- kompletní provedení včetně kotvení v předepsané kvalitě.
- prověření dimenzí základních nosných prvků a kotvení.
- součástí dodávky jsou kotvící a kompletační prvky ke stavební části.

3.NP MÍSTNOST 3.2.38

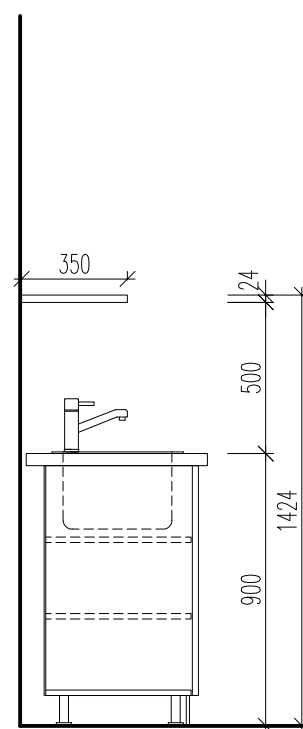
	OBSAH J31 KUCHYŇKA	Č. PŘ.
		J31

J32 - KUCHYŇKA DL.1680 mm

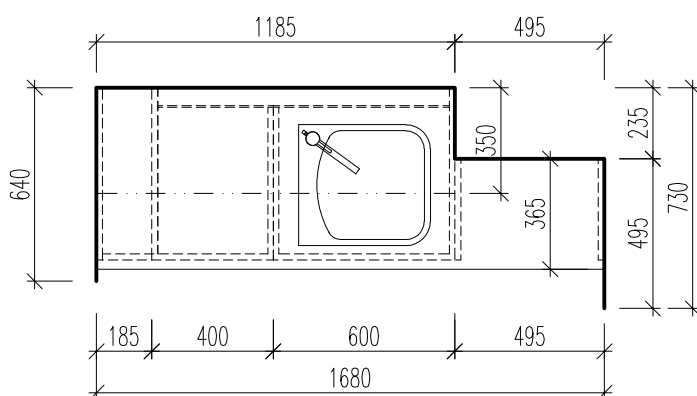
POHLED NA SESTAVU - M1:25



ŘEZ SESTAVOU - M1:25



PŮDORYS SESTAVY - M1:25



POZNÁMKY

Před zadáním do výroby nutno ověřit rozměry a přeměřit veškeré konstrukce na stavbě.

Součástí subdodávky je :

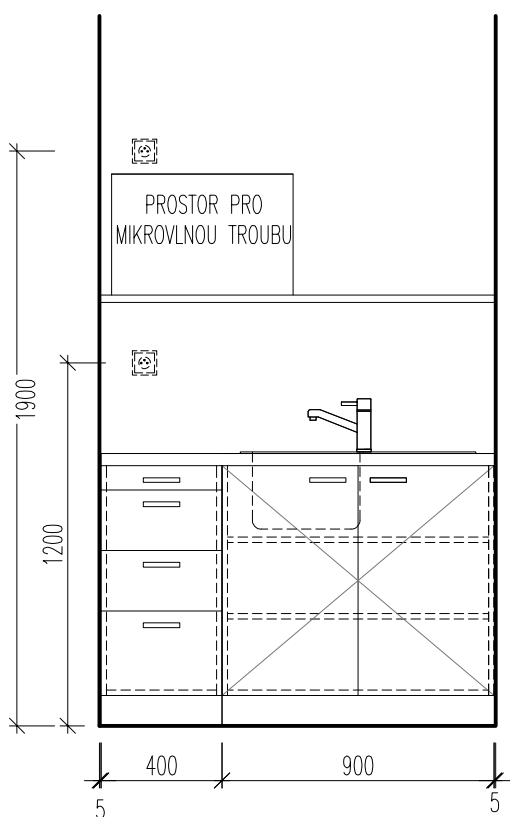
- vyhotovení dílenské a montážní dokumentace subdodavatele a její předložení k odsouhlasení GP a TDI.
- předložení vzorového řešení k odsouhlasení.
- kompletní provedení včetně kotvení v předepsané kvalitě.
- prověření dimenzí základních nosných prvků a kotvení.
- součástí dodávky jsou kotvící a kompletační prvky ke stavební části.

2.NP MÍSTNOST 2.2.36

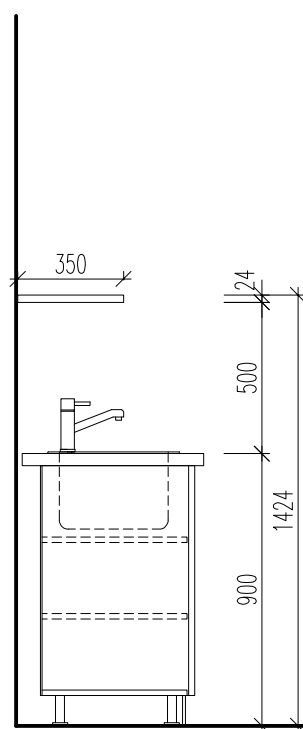
	OBSAH J32 KUCHYŇKA	Č. PŘ.
		J32

J33 - KUCHYŇKA DL.1300 mm

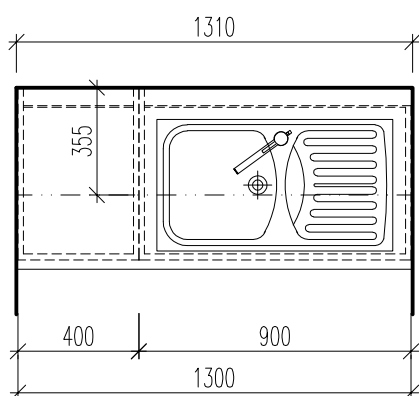
POHLED NA SESTAVU - M1:25



ŘEZ SESTAVOU - M1:25



PŮDORYS SESTAVY - M1:25




POZNÁMKY

Před zadáním do výroby nutno ověřit rozměry a přeměřit veškeré konstrukce na stavbě.

Součástí subdodávky je :

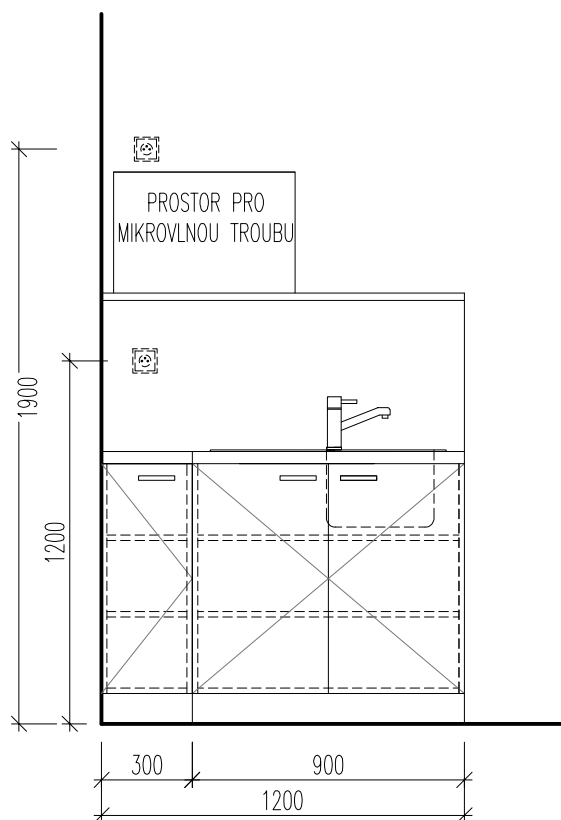
- vyhotovení dílenské a montážní dokumentace subdodavatele a její předložení k odsouhlasení GP a TDI.
- předložení vzorového řešení k odsouhlasení.
- kompletní provedení včetně kotvení v předepsané kvalitě.
- prověření dimenzí základních nosných prvků a kotvení.
- součástí dodávky jsou kotvící a kompletační prvky ke stavební části.

1.NP MÍSTNOST 1.2.51

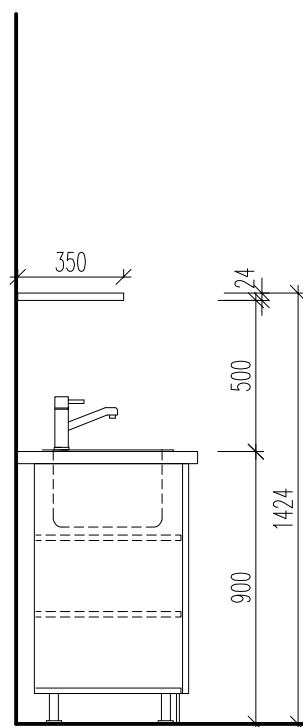
	OBSAH J33 KUCHYŇKA	Č. PŘ.
		J33

J34 - KUCHYŇKA DL.1200 mm

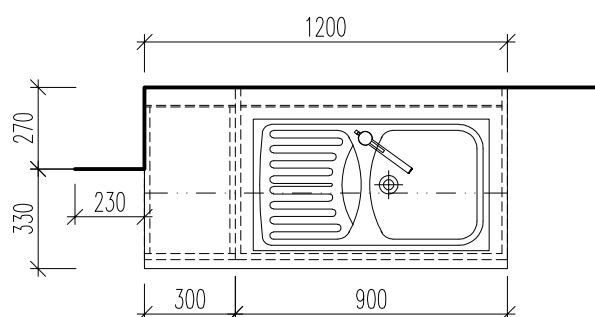
POHLED NA SESTAVU - M1:25



ŘEZ SESTAVOU - M1:25



PŮDORYS SESTAVY - M1:25



POZNÁMKY

Před zadáním do výroby nutno ověřit rozměry a přeměřit veškeré konstrukce na stavbě.

Součástí subdodávky je :

- vyhotovení dílenské a montážní dokumentace subdodavatele a její předložení k odsouhlasení GP a TDI.
- předložení vzorového řešení k odsouhlasení.
- kompletní provedení včetně kotvení v předepsané kvalitě.
- prověření dimenzí základních nosných prvků a kotvení.
- součástí dodávky jsou kotvící a kompletační prvky ke stavební části.

1.NP MÍSTNOST 1.3.31

	OBSAH J34 KUCHYŇKA	Č. PŘ.
		J34